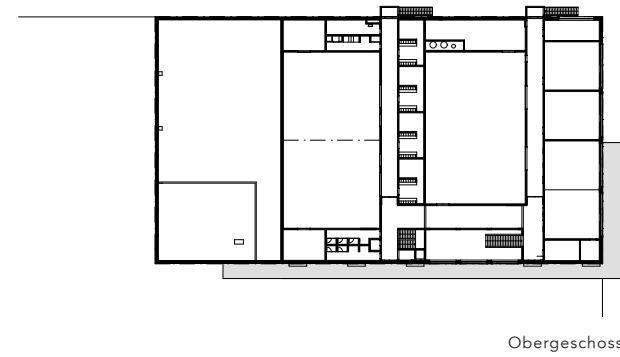
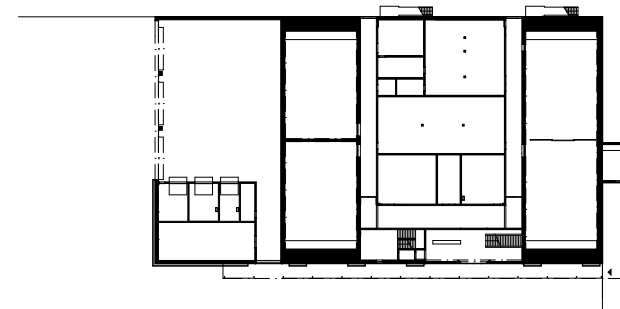


# Interkantonale Polizeischule, Hitzkirch 2005 - 2007



Obergeschoss



Erdgeschoss



Die Neubauten Aabach der interkantonalen Polizeischule Hitzkirch befinden sich im Ortsteil Richensee direkt am Aabach, im weiteren Uferbereich des Baldeggersees. Das Städtchen Richensee ist ein Ortsbild von nationaler Bedeutung und verlangt einen Umgang mit entsprechendem Respekt. Auffallend am weiteren Umfeld des historischen Städtchens sind grössere Industriebauten, die mit mehr oder weniger grossem Abstand zum historischen Ensemble stehen.

Die Situierung des Neubaus respektiert die Bedeutung des historischen Ortes und organisiert sich entsprechend mit angemessenem Abstand zum ehemaligen Städtchen Richensee. Der Neubau versteht sich daher als weiteres Element in einer Reihe von grösseren Bauten im weiteren Umfeld vom historischen Städtchen. Als Folge von betriebstechnischen und bautechnischen Aspekten wird eine kompakte Bauform gewählt. Das Übungsdorf liegt losgelöst von den bestehenden Polizeischulbauten und optimiert entsprechend die Lärmemissionen. Die Uferbepflanzungen entlang dem alten und dem neuen Aabach können weitgehend erhalten bleiben und schirmen einerseits die Anlage vom Umfeld ab, andererseits entsteht ein spannungsvoller, durch Baumreihen definierter Zugangsbereich. Die Umleitung des alten Aabaches ist als Eingriff lesbar und wird mittels eines Überlaufbeckens naturnah gestaltet.

Im Erdgeschoss liegt, durch eine Empfangssituation überwacht, die Schiessanlage. Eine Treppenanlage verbindet direkt die Selbstverteidigungshallen, welche sich im Obergeschoss befinden. Diese werden seitlich über eine obere Lichtführung belichtet. Des Weiteren befinden sich im Obergeschoss die Räumlichkeiten der Infrastruktur. Die Schulungs- und Aufenthaltsräume geniessen den freien Blick auf die Landschaft, welche sich durch die Baumreihen definieren. Über eine gedeckte Verbindung ist der Ordnungsdienst erreichbar. Der grosse Platz ist diesem vorgelagert und bildet das Bindeglied zum Übungsdorf. Ein Maschendrahtzaun fasst mit einer präzisen Geometrie die gesamte Anlage zu einem klar definierten Eingriff zusammen.

Bauherrschaft: Interkantonale Polizeischule Hitzkirch, vertreten durch das Hochbauamt Kanton Luzern

Erbrachte Leistungen:	Planung und Realisierung	ca. 60% TL SIA	Rauminhalt SIA 416 (1993):	33'700 m <sup>3</sup>
Zeitlicher Rahmen:	Entscheid Wettbewerb	06 / 2005	Geschossfläche GF SIA 416 (1993):	6'800 m <sup>2</sup>
	Baueingabe	10 / 2005	m <sup>3</sup> Preis BKP 1-9 SIA 416 (1993):	492.- CHF / m <sup>3</sup>
	Baubewilligung	12 / 2005	Baukosten BKP 1-9:	16'600'000.- CHF inkl. 8% MWST.
	Baubeginn	03 / 2006		
	Bezug	08 / 2007		